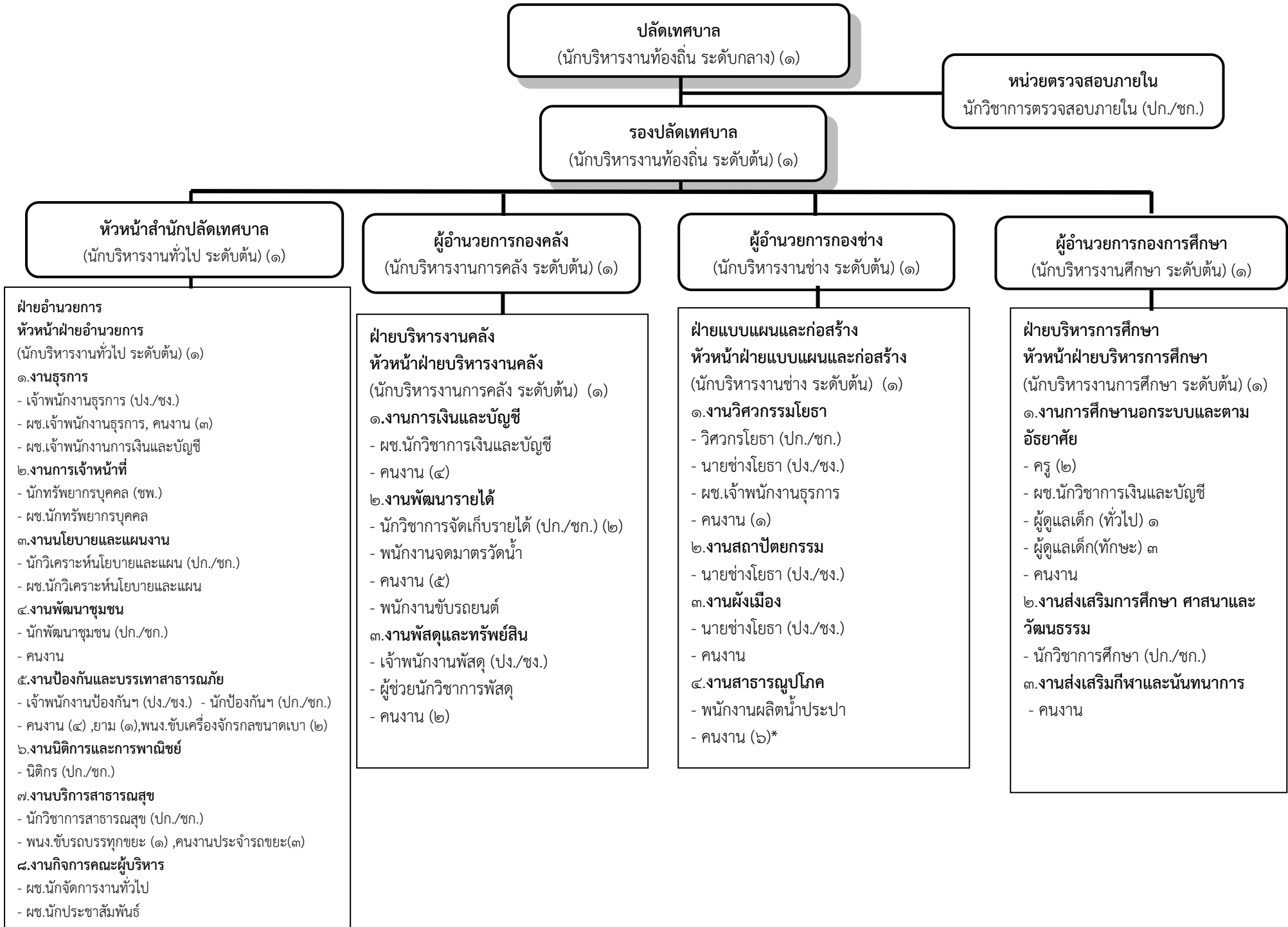
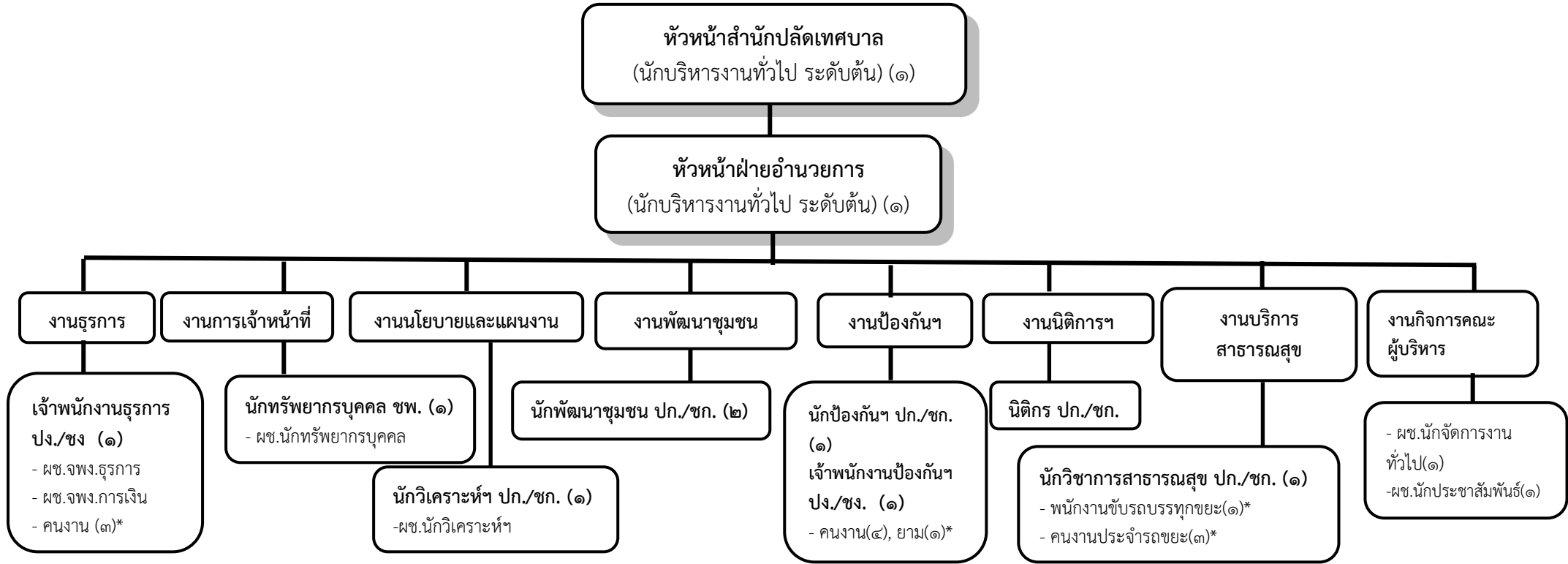


๑๐.แผนภูมิโครงสร้างการแบ่งส่วนราชการตามแผนอัตรากำลัง ๓ ปี ประจำปีงบประมาณ พ.ศ.๒๕๖๗ - ๒๕๖๙ (ฉบับปรับปรุงครั้งที่ ๒)

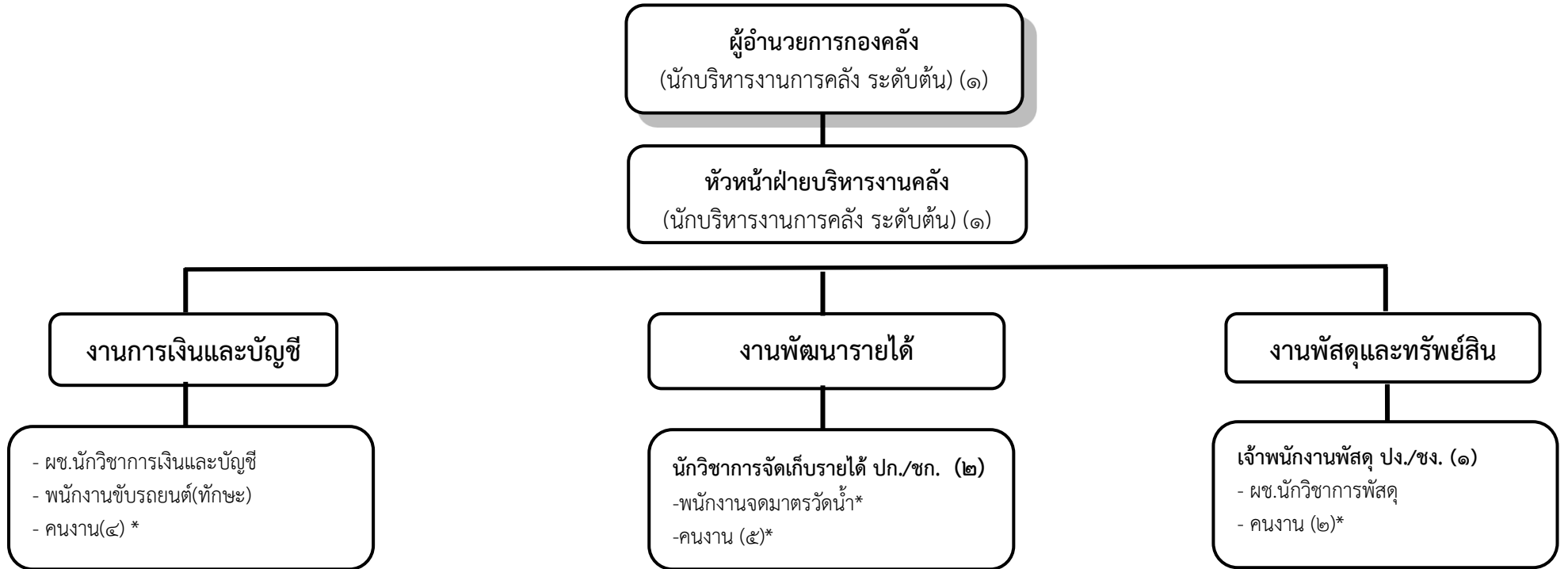


โครงสร้างสำนักปลัดเทศบาล



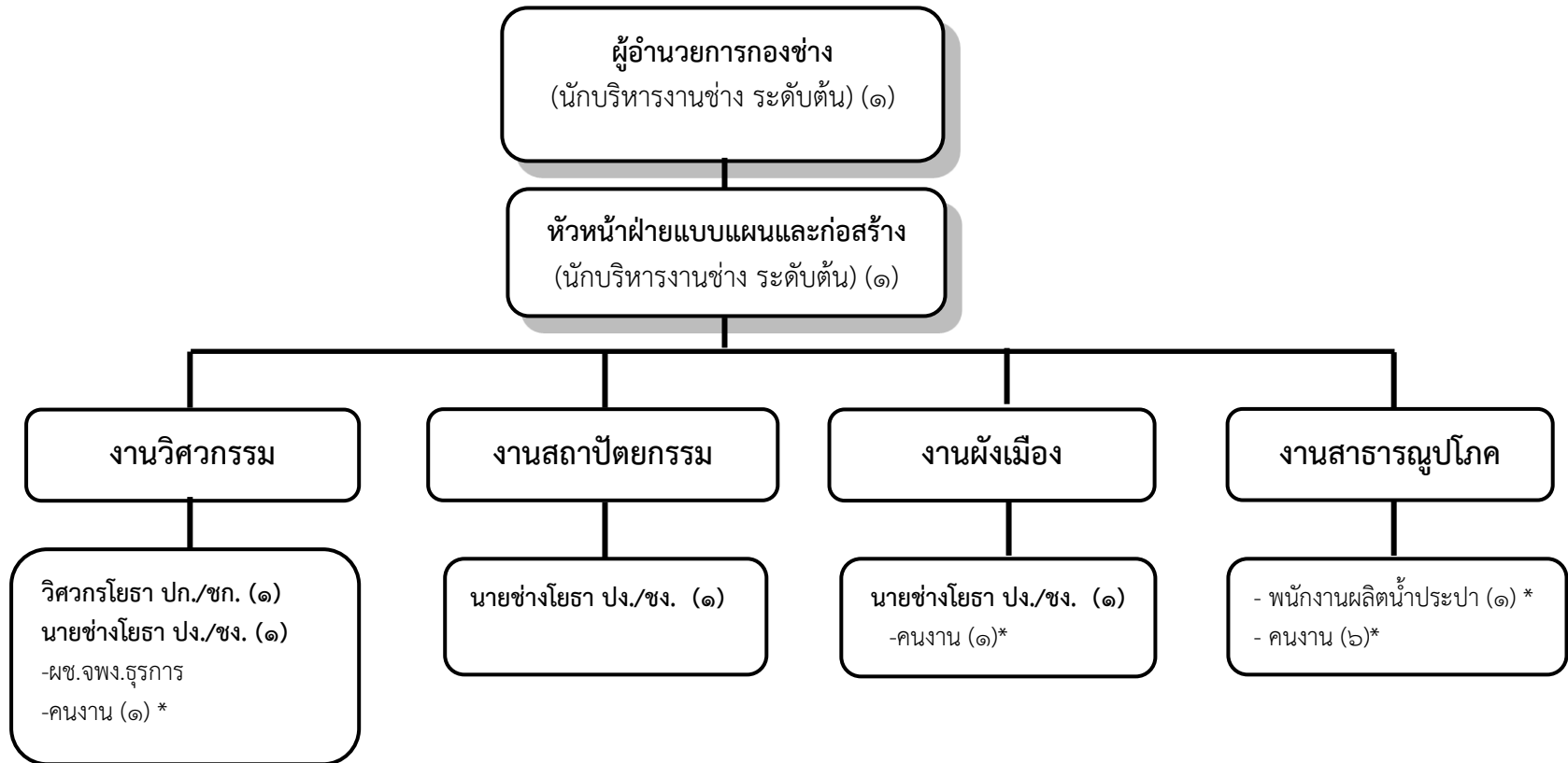
| ระดับ | อำนวยการท้องถิ่น | | | วิชาการ | | | ทั่วไป | | | ลูกจ้างประจำ | พนักงานจ้าง | | รวม |
|-------|------------------|------|-----|------------|----------|---------------|------------|----------|--------|--------------|-------------|---------|-----|
| | ต้น | กลาง | สูง | ปฏิบัติการ | ชำนาญการ | ชำนาญการพิเศษ | ปฏิบัติงาน | ชำนาญงาน | อาวุโส | | ภารกิจ | ทั่วไป* | |
| จำนวน | ๒ | - | - | ๓ | ๒ | ๑ | - | ๑ | - | - | ๗ | ๑๒ | ๒๘ |

โครงสร้างกองคลัง



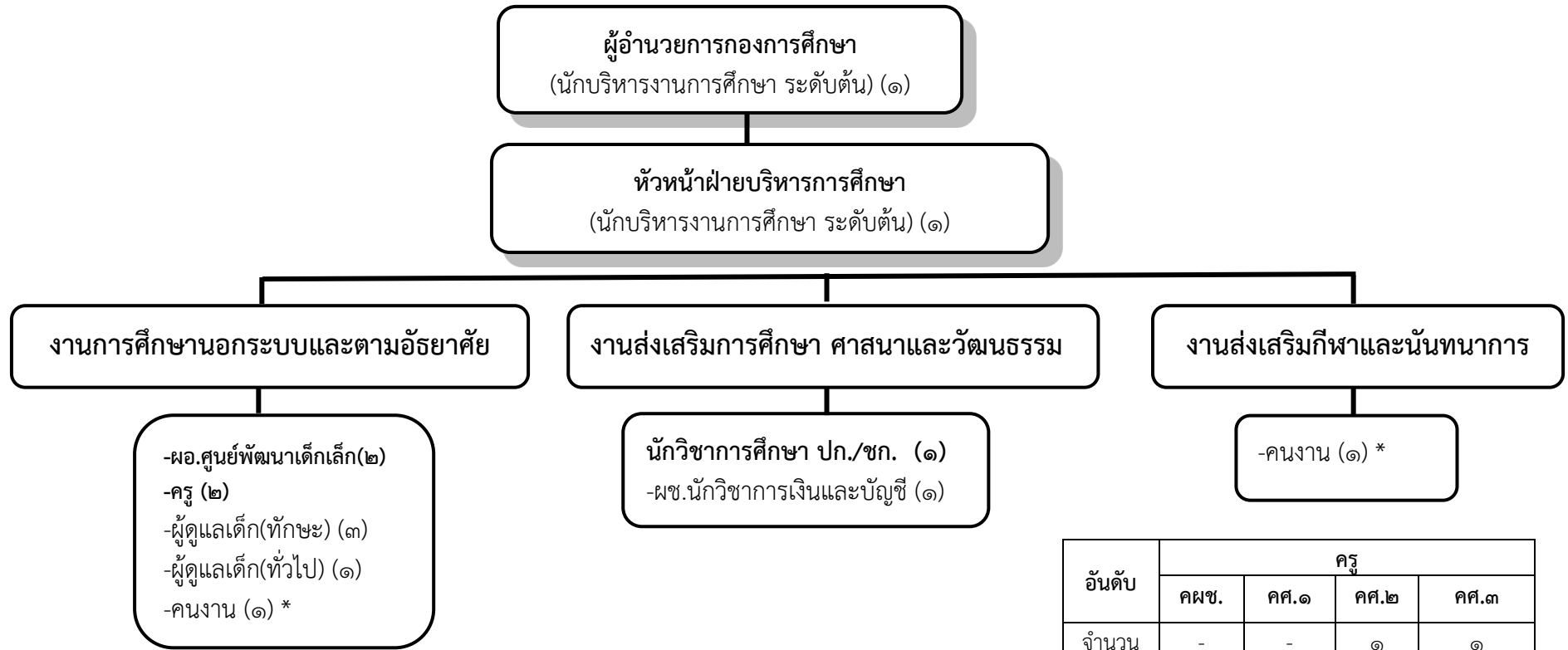
| ระดับ | อำนาจการท้องถิ่น | | | วิชาการ | | | ทั่วไป | | | ลูกจ้างประจำ | พนักงานจ้าง | | รวม |
|-------|------------------|------|-----|------------|----------|---------------|------------|----------|--------|--------------|-------------|----------|-----|
| | ต้น | กลาง | สูง | ปฏิบัติการ | ชำนาญการ | ชำนาญการพิเศษ | ปฏิบัติงาน | ชำนาญงาน | อาวุโส | | ภารกิจ | ทั่วไป * | |
| จำนวน | ๑ | - | - | ๑ | ๑ | - | - | ๑ | - | - | ๒ | ๑๐ | ๑๖ |

โครงสร้างกองช่าง



| ระดับ | อำนวยการท้องถิ่น | | | วิชาการ | | | ทั่วไป | | | ลูกจ้างประจำ | พนักงานจ้าง | | รวม |
|-------|------------------|------|-----|------------|----------|---------------|------------|----------|--------|--------------|-------------|----------|-----|
| | ต้น | กลาง | สูง | ปฏิบัติการ | ชำนาญการ | ชำนาญการพิเศษ | ปฏิบัติงาน | ชำนาญงาน | อาวุโส | | ภารกิจ | ทั่วไป * | |
| จำนวน | ๑ | - | - | - | - | - | ๑ | ๑ | - | - | ๑ | ๗ | ๑๑ |

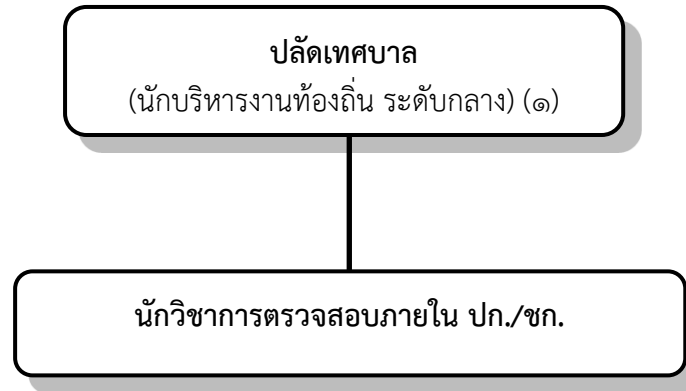
โครงสร้างกองการศึกษา



| อันดับ | ครู | | | |
|--------|------|------|------|------|
| | คผช. | คศ.๑ | คศ.๒ | คศ.๓ |
| จำนวน | - | - | ๑ | ๑ |

| ระดับ | อำนวยการท้องถิ่น | | | วิชาการ | | | ทั่วไป | | | ลูกจ้างประจำ | พนักงานจ้าง | | รวม |
|-------|------------------|------|-----|------------|----------|---------------|------------|----------|--------|--------------|-------------|----------|-----|
| | ต้น | กลาง | สูง | ปฏิบัติการ | ชำนาญการ | ชำนาญการพิเศษ | ปฏิบัติงาน | ชำนาญงาน | อาวุโส | | ภารกิจ | ทั่วไป * | |
| จำนวน | ๑ | - | - | ๑ | - | - | - | - | - | - | ๔ | ๓ | ๗ |

โครงสร้างหน่วยตรวจสอบภายใน



| ระดับ | วิชาการ | | | พนักงานจ้าง | | รวม |
|-------|------------|----------|---------------|-------------|----------|-----|
| | ปฏิบัติการ | ชำนาญการ | ชำนาญการพิเศษ | ภารกิจ | ทั่วไป * | |
| จำนวน | - | ๑ | - | - | - | ๑ |